

Octagon

Portable speaker

Operation manual



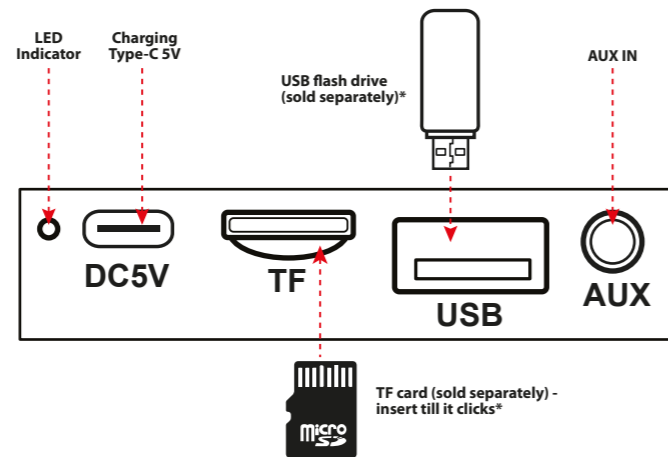
1. Functions

CLICK

- 1 Answer/finish call
- 2 Change mode: Bluetooth, FM, MP3, AUX
- 3 Play/Pause
- 4 Next track
Next FM station
- 5 Previous track
Previous FM station

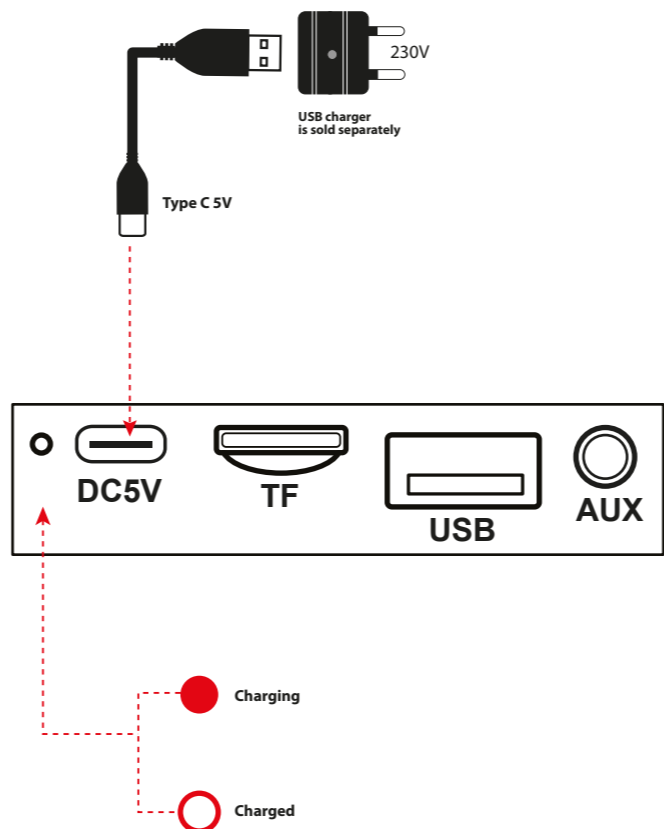
LONG PRESS

- 1 On/Off
- 2 Auto searching (in FM mode)
- 3 Volume+
- 4 Volume-

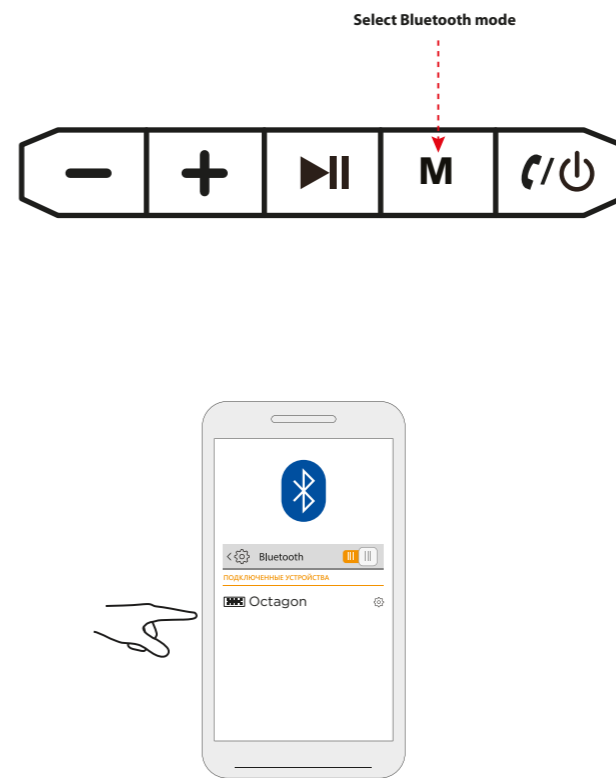


*USB flash drive and TF drive must be up to 32GB in size and formatted in FAT32 system

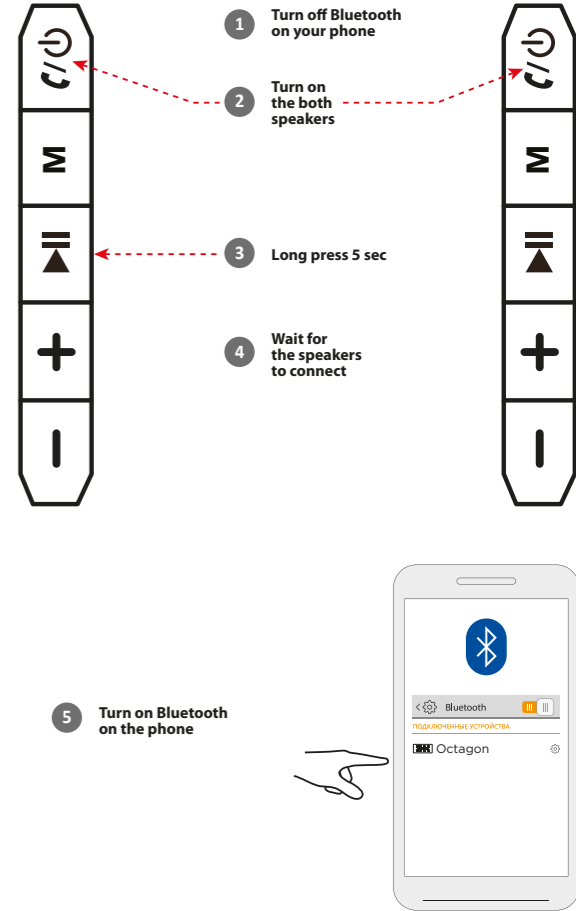
2. Charging



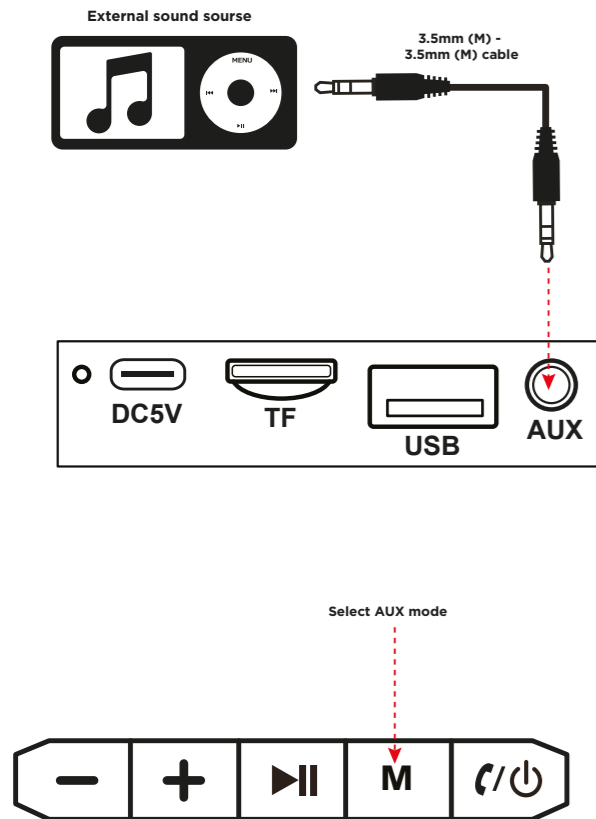
3. Bluetooth connecton



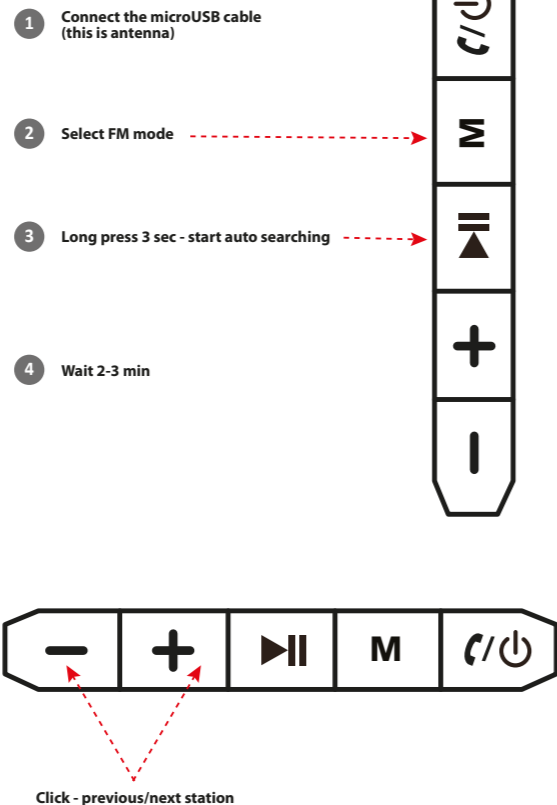
4. Using two speakers at the same time (TWS mode)



5. AUX playback



6. FM radio



ARM

1 Գործառնություններ

- Պատասխանել/ավարտել զանգը
- Փոփոխության ռեժիմ՝ Bluetooth, FM, MP3, AUX
- հաղպալ/հաղար
- Հաջորդ ուղիս
- Հաջորդ FM կայանը
- Նախորդ ուղիս
- Նախորդ FM կայանը
- Երկար սեղմում

- Միացում անջատում
- Ավտոմատ որոնում (FM ռեժիմում)
- Ծավալ +
- Ծավալ -
- LED ցուցիչ
- Լիցքավորման Type-C 5V
- USB ֆլեշ կրիչ (վաճառվում է առանձին)*
- AUX

- TF քարտ (վաճառվում է առանձին) - տեղադրեք մինչև սեղմվի*
- *USB ֆլեշ կրիչը և TF կրիչը պետք է ունենան մինչև 32 ԳԲ չափս և ֆորմատավորված FAT32 համակարգով

- Լիցքավորում
- USB լիցքավորիչը վաճառվում է առանձին
- Լիցքավորում
- Լիցքավորված
- Bluetooth կապ
- Ընտրեք Bluetooth ռեժիմ
- Միաժամանակ երկու բարձրախոսի օգտագործում (TWS ռեժիմ)

- Անջատեք Bluetooth-ը ձեր հեռախոսում
- Միացրեք երկու բարձրախոսները
- Երկար սեղմեք 5 վայրկյան
- Ապասեք բարձրախոսների միացմանը
- Միացրեք Bluetooth-ը հեռախոսում
- AUX նվազարկում
- Արտաքին ձայնի աղբյուր
- 3,5 մմ (M) - 3,5 մմ (M) մալուխ
- Ընտրեք AUX ռեժիմ
- FM ռադիո
- Միացրեք microUSB մալուխը (սա պեխալաք է)
- Ընտրեք FM ռեժիմ
- Երկար սեղմեք 3 վայրկյան - սկսեք ավտոմատ որոնում
- Ապասեք 2-3 րոպե
- Սեղմեք — նախորդ/հաջորդ կայանը

AZE

1 Funksiyalar

- Basın
- Zangi cavablandırın/bitirin
- Dəyişdirə rejimi: Bluetooth, FM, MP3, AUX
- Oynatı/Pauza
- Növbəti trek
- Növbəti FM stansiyası
- Əvvəlki trek
- Əvvəlki FM stansiyası
- Uzun basın

- Yandırın-söndürmə
- Avtomatik axtarış (FM rejimində)
- Həcmi+
- Həcmi-
- LED Göstərici
- Doldurma Type-C 5V
- USB flash sürücü (ayrıca satılır)*
- AUX

- TF kartı (ayrıca satılır) - klikləyəndə qədar daxil edin*
- *USB flash sürücü və TF sürücüsü 32 GB-a qədər ölçüdə olmalı və FAT32 sistemində formatlaşdırılmalıdır

- Doldurulur
- USB şarj cihazı ayrıca satılır
- Doldurulur
- Yükəlib
- Bluetooth bağlantısı
- Bluetooth rejimini seçin
- Eyni anda iki dinamikdən istifadə (TWS rejimi)

- Telefonunuzda Bluetooth-u söndürün
- Hər iki dinamikdən yandırın
- 5 saniyə uzun basın
- Dinamiklərin qoşulmasını gözləyin
- Telefonda Bluetooth-u yandırın
- AUX oxutma
- Xarici səs mənbəyi
- 3,5 mm (M) - 3,5 mm (M) kabel
- AUX rejimini seçin
- FM radio
- MicroUSB kabelini qoşun (bu antenadır)
- 2.FM rejimini seçin
3. 3 saniyə uzun basın - avtomatik axtarışa başlayın
4. 2-3 dəqiqə gözləyin
- Klikləyin — əvvəlki/növbəti stansiya

BEL

1 Функцыі

- Націснуце
- Адказ/завяршыце выклік
- Рэжым змены: Bluetooth, FM, MP3, AUX
- Прайграванне/Паўза
- Наступны трэк
- Наступная FM-станцыя
- Папярэдні трэк
- Папярэдняя FM-станцыя
- Доўгі націск

- Укл выкл
- Аўтаматычны пошук (у рэжыме FM)
- Аб'ём+
- Аб'ём-
- Святлодыёдны індыкатар
- Зарядка Type-C 5V
- USB флэшка (прадаецца асобна)*
- AUX

- Карта TF (прадаецца асобна) - устаўце да пстрычкі*
- *USB-назапашвальнік і TF-назапашвальнік павінны мець памер да 32 ГБ і адфарматаваны ў сістэме FAT32

- Зарядка
- USB-зарядная прылада прадаецца асобна
- Зарядка
- Зарядзілі
- Злучэнне Bluetooth
- Выберыце рэжым Bluetooth
- Выкарыстанне двух дынамікаў адначасова (рэжым TWS)

- Выключыце Bluetooth на тэлефоне
- Уключыце абодва дынаміка
- Доўгі націск 5 сек
- Дачакайцеся падключэння дынамікаў
- Уключыце Bluetooth на тэлефоне
- Прайграванне AUX
- Знешняя крыніца гуку
- Кабель 3,5 мм (M) - 3,5 мм (M).
- Выберыце рэжым AUX
- FM-радыё
- Падключыце кабель microUSB (гэта антэна)
- Выберыце рэжым FM
- Доўгі націск 3 секунды - запуск аўтаматычнага пошуку
- Пачакайце 2-3 хвіліны
- Націснуце — папярэдняя/наступная станцыя

CZ

1 Funkce

- Klikněte
- Přijmout/zavěšit hovor
- Režim změny: Bluetooth, FM, MP3, AUX
- Přehrát/Pozastavit
- Další skladba
- Další stanice FM
- Předchozí skladba
- Předchozí stanice FM
- Dlouhé stisknutí

- Zapnuto vypnuto
- Automatické vyhledávání (v režimu FM)
- Hlasitost+
- Hlasitost-
- LED indikátor
- Nabíjení Type-C 5V
- USB flash disk (prodává se samostatně)*
- AUX

- TF karta (prodává se samostatně) - zasuněte, dokud nezavkne*
- *USB flash disk a TF disk musí mít velikost až 32 GB a naformátovaný v systému FAT32

- Nabíjení
- USB nabíječka se prodává samostatně
- Nabíjení
- Nabit
- Bluetooth připojení
- Bluetooth režim
- Používání dvou reproduktorů současně (režim TWS)

- Vypněte Bluetooth v telefonu
- Zapněte oba reproduktory
- Dlouhé stisknutí 5 sekund
- Počkejte, až se reproduktory připojí
- Zapněte na telefonu Bluetooth
- AUX přehrávání
- Zdroj externího zvuku
- Kabel 3,5 mm (M) - 3,5 mm (M).
- Vyberte režim AUX
- FM rádio
- Připojte microUSB kabel (toto je anténa)
- Vyberte režim FM
- Dlouhé stisknutí 3 sekundy - spuštění automatického vyhledávání
- Počkejte 2-3 min
- Klikněte — předchozí/následující stanice

DE

1 Funktionen

- Klicken
- Anruf annehmen/beenden
- Modus ändern: Bluetooth, FM, MP3, AUX
- Spielpause
- Nächster Titel
- Nächster UKW-Sender
- Vorheriges Lied
- Vorheriger UKW-Sendestation
- Lange drücken

- An aus
- Automatische Suche (im FM/UKW-Modus)
- Lautstärke+
- Volumen-
- Volumen-LED-Anzeige
- Laden Type-C 5V
- USB-Stick (separat erhältlich)*
- AUX

- TF-Karte (separat erhältlich) – einschieben, bis es klickt*
- *USB-Flash-Laufwerk und TF-Laufwerk müssen bis zu 32 GB groß und im FAT32-System formatiert sein

- Aufladen
- Das USB-Ladegerät ist separat erhältlich
- Aufladen
- Berechnet
- Bluetooth-Verbindung
- Wählen Sie den Bluetooth-Modus
- Verwendung von zwei Lautsprechern gleichzeitig (TWS-Modus)

- Schalten Sie Bluetooth auf Ihrem Telefon aus
- Schalten Sie beide Lautsprecher ein
- 5 Sek. lang drücken
- Warten Sie, bis die Lautsprecher verbunden sind
- Schalten Sie Bluetooth am Telefon ein
- AUX-Wiedergabe
- Externe Tonquelle
- 3,5 mm (M) – 3,5 mm (M) Kabel
- Wählen Sie den AUX-Modus
- FM-Radio
- Schließen Sie das Micro-USB-Kabel an (das ist die Antenne).
- Wählen Sie den FM-Modus
- 3 Sekunden lang drücken – automatische Suche starten
- Warten Sie 2-3 Minuten
- Klicken Sie auf — vorheriger/nächster Sender

ES

1 Funciones

- Hacer clic
- Responder/finalizar llamada
- Modo de cambio: Bluetooth, FM, MP3, AUX
- Reproducir pausar
- Siguiente pista
- Siguiente estación de FM
- Pista anterior
- Emisora FM anterior
- Pulsación larga

- An aus
- Búsqueda automática (en modo FM)
- Volumen+
- Volumen-
- Volumen-Indicador LED
- Carga Type-C 5V
- Unidad flash USB (se vende por separado)*
- AUX

- Tarjeta TF (se vende por separado): insértela hasta que haga clic*
- *La unidad flash USB y la unidad TF deben tener un tamaño máximo de 32 GB y estar formateadas en el sistema FAT32

- Cargando
- El cargador USB se vende por separado
- cargando
- Cargado
- Conexión bluetooth
- Seleccione el modo Bluetooth
- Uso de dos altavoces al mismo tiempo (modo TWS)

- Desactiva Bluetooth en tu teléfono
- Enciende los dos parlantes
- Pulsación larga 5 seg.
- Espera a que los altavoces se conecten
- Activar Bluetooth en el teléfono
- Reproducción auxiliar
- Fuente de sonido externa
- Cable de 3,5 mm (m) - 3,5 mm (m)
- Seleccione el modo AUX
- Radio FM
- Conecte el cable microUSB (esto es antena)
- Seleccione el modo FM
- Mantenga presionado 3 segundos - inicie la búsqueda automática
- Espera 2-3 minutos
- Haga clic en — estación anterior/siguiente

